



Betoneiras

172 192

Mais robustas e duráveis

- Cremalheira e carreto em ferro fundido (substituíveis)
- Caixa do motor em chapa de 2 mm
- Protecção da caixa nas movimentações
- Chassis monobloco soldado
- Pintura por cataforese

Mais eficácia e fiabilidade na transmissão

- Motorização mais compacta
- Transmissão com correia Poly-V Flexonic
- Correia sem necessidade de regulação

Mais económicas

- Optimização do desenho e fabrico
- Menor comprimento
- Paletização optimizada para grandes quantidades

Mais seguras

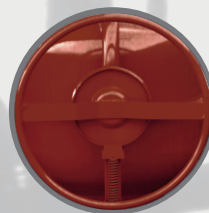
- Protecção do carreto redesenhada
- Motor mais protegido
- Protecção eléctrica IP44

Mais fáceis de movimentar

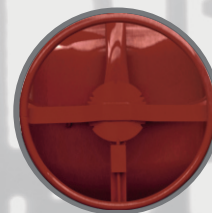
- Pega na caixa do motor com suporte para empilhador



Basculamento com Redutor (R)

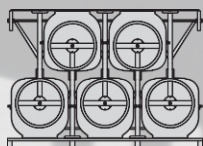


Travão de Disco de Atrito (D)



Travão de Encaixe (E)

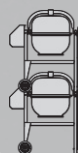
	LIS 172	LIS 192
Volume do balde	170 L	190 L
Capacidade de mistura	135 L	150 L
Motorizações:		
Eléctrica	Monofásico 230 V, 800 W	Monofásico 230 V, 850 W
Gasolina	-	Várias marcas
Opções de basculamento	Travão de Disco / Travão de Encaixe	Travão de Disco / Travão de Encaixe / Redutor
Dimensões	1,23 x 0,75 x 1,37 m	1,25 x 0,75 x 1,39 m
Peso	71 kg	82 kg (motor eléctrico)
Roda	250 mm	300 mm



Paleta [5]

LIS 172
Medidas: 2,27 x 1,23 x 1,49 m
Betoneiras por camiã: 60*

LIS 192
Medidas: 2,27 x 1,23 x 1,52 m
Betoneiras por camiã: 60*



Empilhadas [2]

LIS 172
Medidas: 1,23 x 0,75 x 2,40 m
Betoneiras por camiã: 66

LIS 192
Medidas: 1,25 x 0,75 x 2,43 m
Betoneiras por camiã: 64

Todas as medidas: comprimento x largura x altura.
* Com espaço para outros produtos.