



Plateaux Métalliques

Plateau Galvanisé Riveté

Plateaux pour **Échafaudages** et **Tours d'Étalement** en tôle d'acier galvanisé avec embouts fixés par rivets structurels.

CARACTÉRISTIQUES:

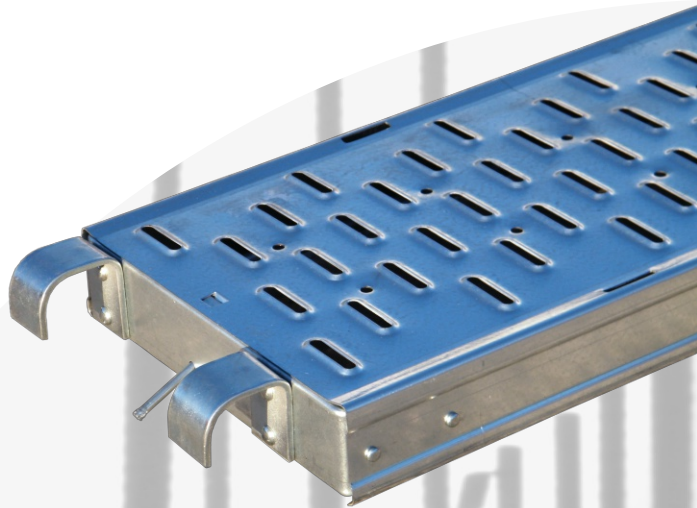
- Conforme les normes européennes **EN12810** et **EN12811**
- Tôle d'acier pré-galvanisée profilée à froid [1,0/1,2/1,5 mm]
- Plancher antidérapant avec écoulement de l'eau
- Dispositif anti-soulevement
- Empilage sans glissement
- Embouts et crochets fixés par rivets structurels de forte résistance
- Hauteur du profil: 70 mm

OPTIONS:

- Crochets fixés par vis
- Trous pour la fixation des plinthes
- Crochets adaptés aux différents types de structures
- D'autres longueurs et largeurs

AUSSI DISPONIBLE:

- Plateaux à trappe, alu et bois avec échelle, compatibles
- Plinthes



Modèles Standard	Épaisseur [mm]	Largeur [mm]	Longueur [mm]	Poids [kg]	Charge [kg/m ²]	Classe [EN12811]
G30 1,6m	1,0	298	1600	7,7	600	6
G30 2m	1,0	298	2000	9,2	600	6
G30 2,5m	1,2	298	2500	13,4	600	6
G30 3m	1,2	298	3000	15,8	300	4
G30 3mX	1,5	298	3000	18,6	450	5
G36 3m	1,2	354	3000	17,7	300	4

Expédition [exemples]

Modèles	Qt./Palette	Qt./Camion	Minimum
G30 2,5m	68	1360	272
G30 3m	68	1088	272
G36 3m	51	816	204

